

# Installationsanvisning för Zebra-skrivare för användning tillsammans med Agitura Journal

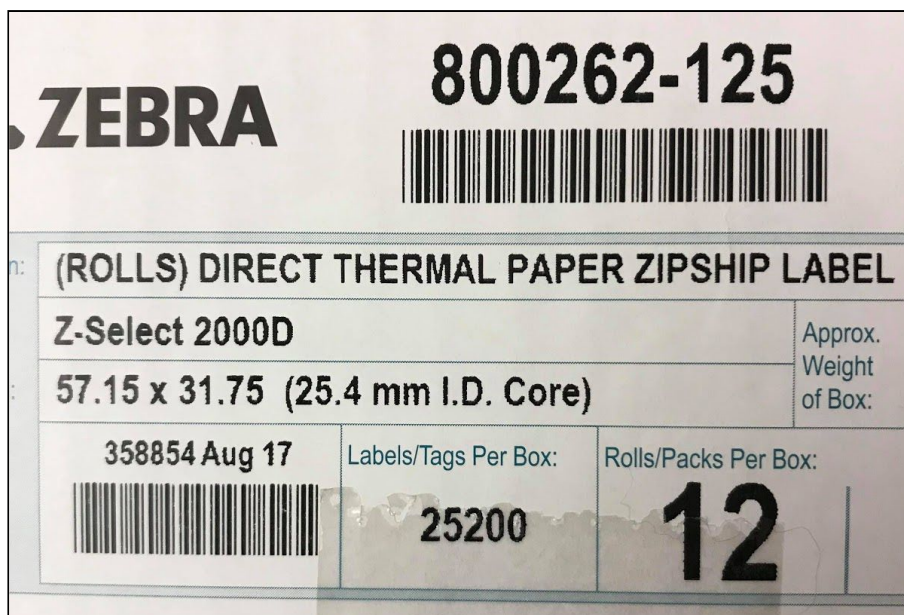
## Snabbversion

- Köp en **Zebra GK 420t**
- Köp etiketter från Zebra med dimensionerna **57,15 x 31,75 mm**
- Koppla in skrivaren med **USB** till er dator och låt **Windows 10** installera enheten
- Ni är nu redo att skriva ut etiketter i Agitura Journal!
- Skicka oss ett mail på [agitura@gmail.com](mailto:agitura@gmail.com) om ni är osäkra.

## Utförligare beskrivning

För användning av etikettskrivare rekommenderar vi Zebra GK 420T (<https://www.zebra.com/us/en/support-downloads/printers/desktop/gk420t.html>). Det är samma modell som rekommenderades av Trofast, och den skrivare som vi på Agitura har själva för att utveckla och testa mot. Funktionaliteten i Agitura för etikettskrivning ska däremot stödja de allra flesta etikettskrivare från Zebra, men det kan behövas anpassningar för att få optimalt resultat. **Kontrollera gärna med oss innan ni köper eller testar!**

Etikettstorleken vi stödjer är 57,15 x 31,75 mm. Se bild nedan.

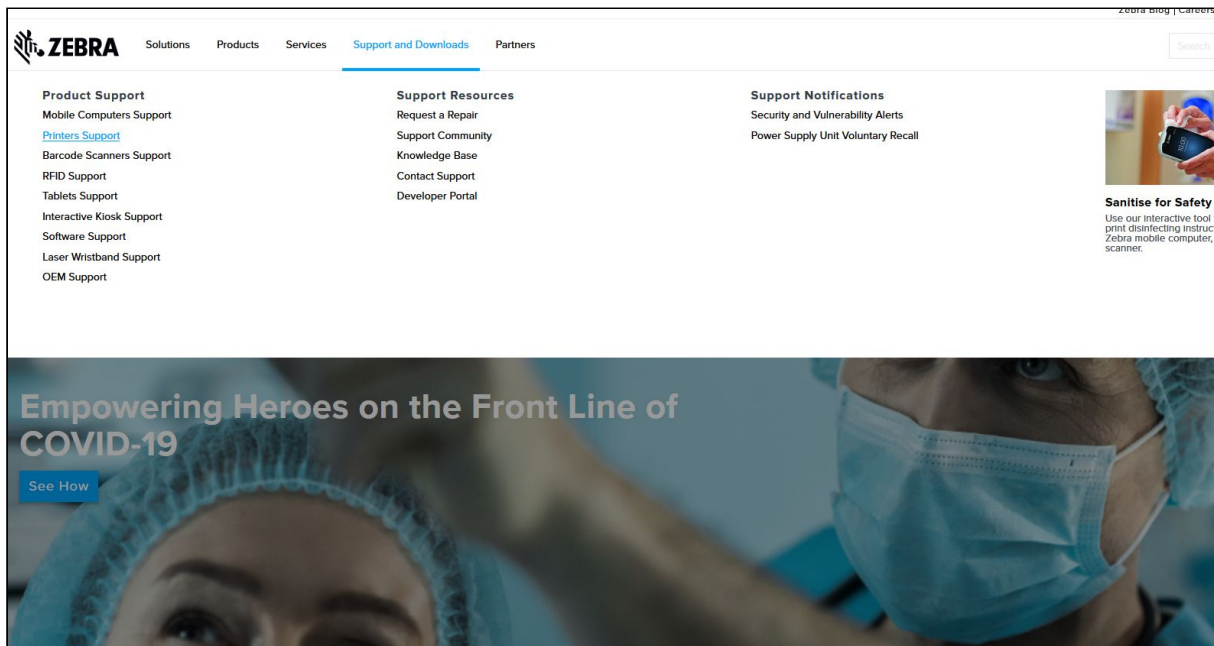


Om man kör Windows 10 behöver man normalt sett inte göra något alls för att Zebra-skrivaren ska fungera. När man slår igång den med USB-sladden inkopplad kommer

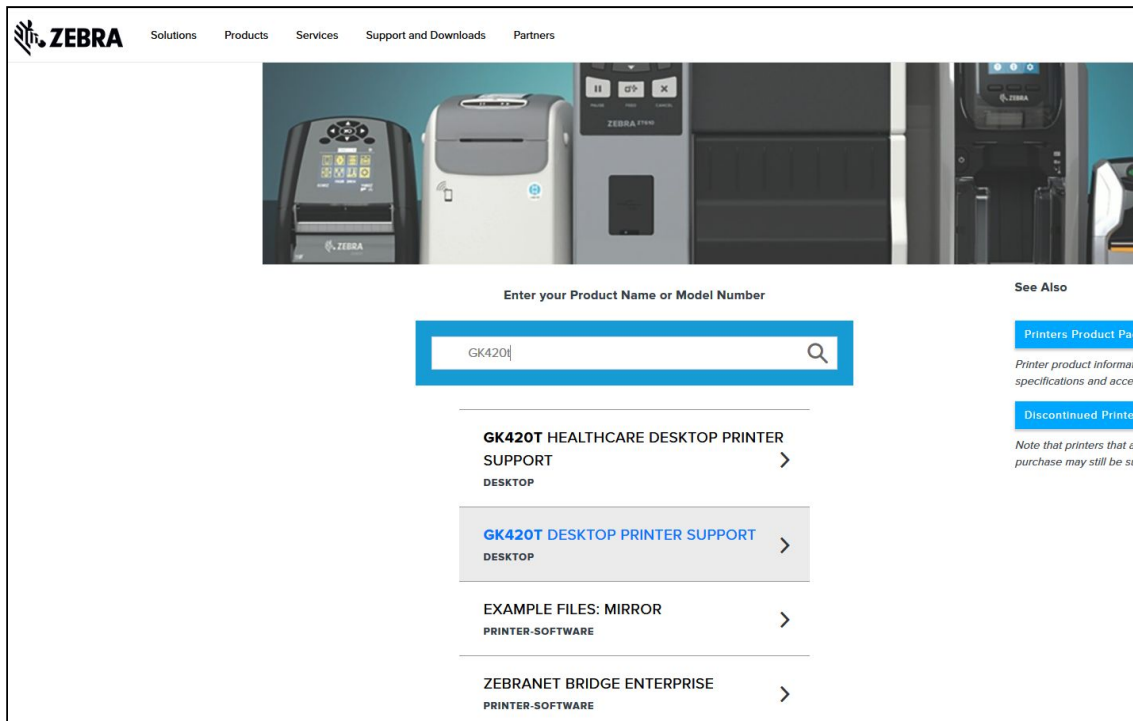
Windows meddela (i en ruta nere till höger) att den håller på att konfigurera en ny enhet. När enheten sedan är konfigurerad ska det fungera att skriva ut etiketter i Agitura Journal.

Skulle det inte fungera kan man följa nedanstående anvisningar för att installera drivrutinerna från Zebras hemsida:

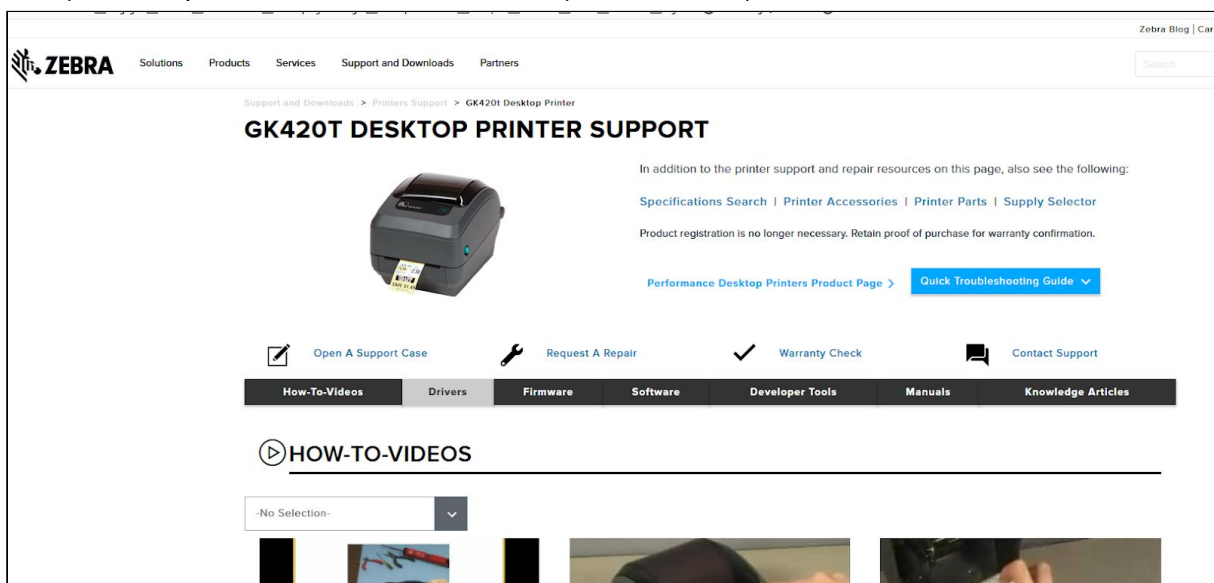
- 1) Anslut din Zebra-skrivare med USB till datorn, samt koppla in strömmen.
- 2) Slå igång skrivaren.
- 3) Gå till <https://www.zebra.com/gb/en.html>
- 4) Välj menyvalet "Support and Downloads" och sen "Printer Support" (se bild nedan)



- 5) Sök på din modell (i detta fall "GK420T") och välj "[MODELL] DESKTOP PRINTER SUPPORT" (se bild nedan)



6) Klicka på den svarta fliken "Drivers" (se bild nedan)



7) Klicka på "Download" till höger om "Zebra Setup Utilities for Windows" (se bild nedan)

**ZEBRA** Solutions Products Services Support and Downloads Partners Search

---

## DRIVERS

**Zebra Setup Utilities for Windows** [Download 12 MB](#)  
Recommended driver installation and configuration utility (v. 11.9.1286).  
**OPERATING SYSTEM:** Windows 7 (32 and 64 bit), Windows 10 (32 and 64 bit), Windows Server 2016, Windows Server 2012, Windows 8.1 (32 and 64 bit), Windows Server 2019 (64 bit), Windows Server 2008R2 (32 and 64 bit)  
[View Release Notes >](#)

**OLE for Retail POS (OPOS)** [Download 9 MB](#)  
Version 114.1110  
Use this driver to develop applications that are compatible with the Unified POS specification. See the release notes for printer compatibility and system requirements.  
**OPERATING SYSTEM:** Windows 10, Windows 7, Windows 8.1  
[View Release Notes >](#)

**ZDesigner v. 5 Driver for Windows** [Download 13 MB](#)  
Compatible with ZebraDesigner 2 (v. 5.116.7217).  
For use with ZPL, CPCL and EPL printer command languages and/or legacy printers.  
**OPERATING SYSTEM:** Windows 7 (32 and 64 bit), Windows 10 (32 and 64 bit), Windows Server 2016, Windows Server 2012, Windows 8.1 (32 and 64 bit), Windows Server 2019 (64 bit), Windows Server 2008R2 (32 and 64 bit)  
[View Release Notes >](#)

**THIRD-PARTY**

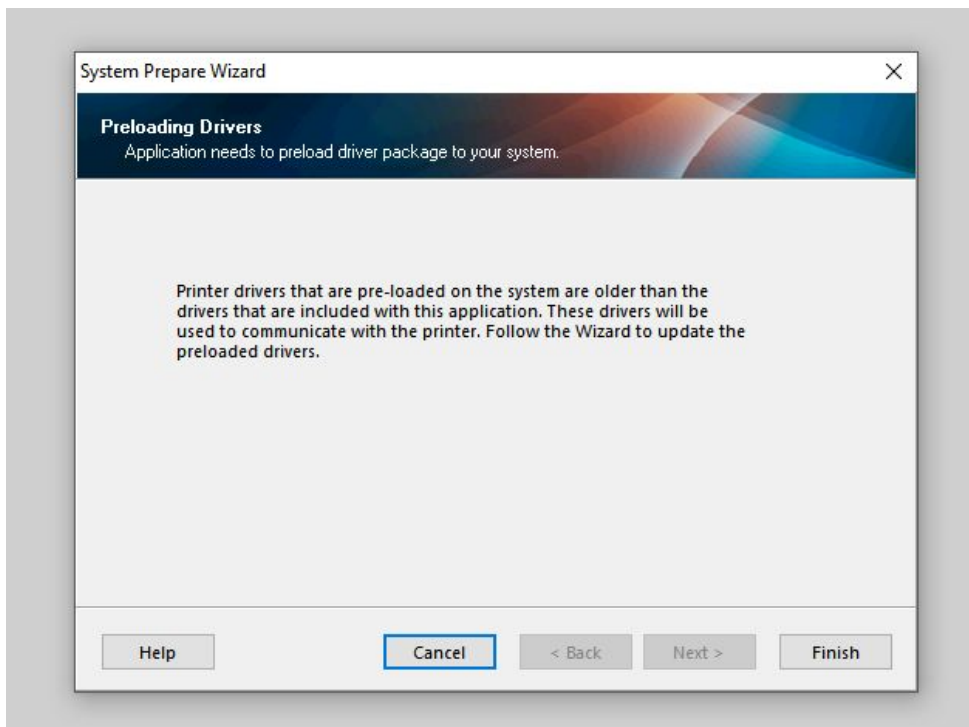
**Information about CUPS Driver for non Kiosk printers** [Download 476 KB](#)  
**OPERATING SYSTEM:** Unix & Mac OS, Linux

- 8) När filen är nedladdad så kör den. Använder man Chrome som webbläsare dyker filen upp längst ner i fönstret.
- 9) Klicka dig igenom installationsprogrammet. När du kommer till sista bilden så klicka ur "Read Readme" och klicka i "Run Zebra Setup Utilities now" (se bild nedan)

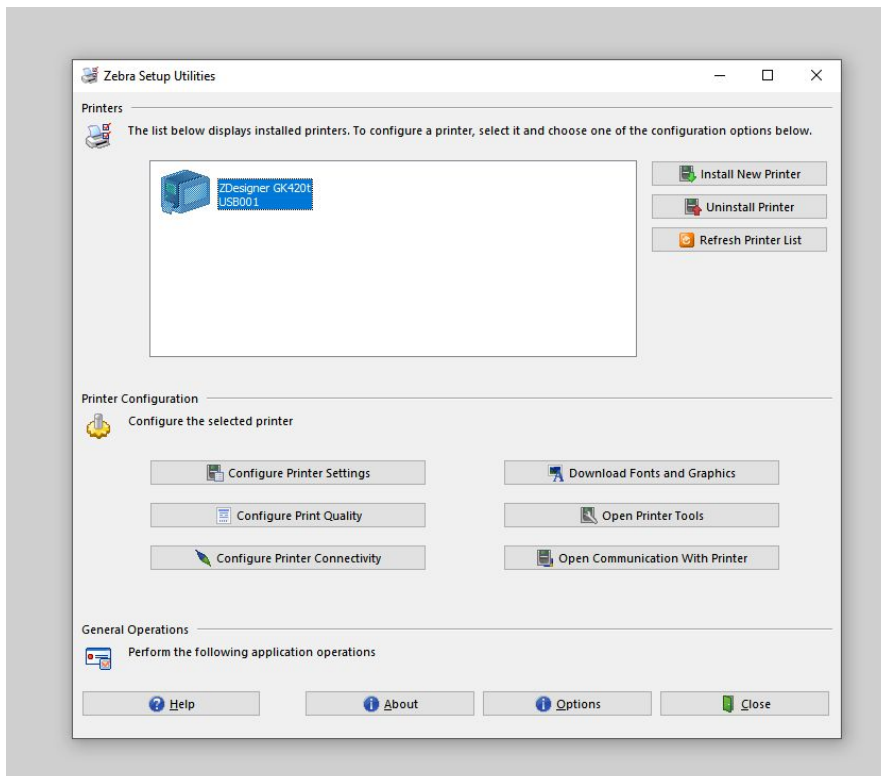
**view and agree to the terms of Zebra's End User License Agreement**



- 10) Dyker följande ruta upp, så klicka på "Finish" (se bild nedan)



11) Kontrollera att er skrivare finns i listan uppe till vänster, och klicka sedan på “Close” nere till höger (se bild)



12) Skrivaren är nu installerad och ska fungera med Agitura Journal!

Ibland kan skrivaren behöva kalibreras för etikettstorleken. För vår rekommenderade modell (GK420T) så gör man detta genom att hålla in utmatningsknappen på ovansidan tills att man

först ser en långsam blinkning och sedan två korta. Släpp efter detta knappen och skrivaren ska automatiskt kalibrera sig efter etiketternas storlek.